



ThermoWood®

Garden & SPA



Ciepło i relaks pod gołym niebem
na Twoich warunkach.

Co daje nam gorąca balia?

korzyści dla duszy

redukuje stres

dźwięk i ruch bulgoczącej wody wpływa na poziom odprężenia, redukuje napięcie i niepokój

poprawia sen

podnosi temperaturę ciała, pomagając w szybszym zaśnięciu

łagodzi ból głowy

rozszerza naczynia krwionośne, co w połączeniu z efektem ocieplenia uśmierza napięcie związane z bólem głowy

leczenie całego ciała

hydroterapia lub inaczej wodolecznictwo jako regularna forma leczenia ciała i niwelowania stresu, zalecana jest przez lekarzy

korzyści dla ciała

poprawia dotlenienie organizmu

para doskonale wpływa na drogi oddechowe rozszerzając oskrzela, udrażnia ujścia zatok i rozluźnia wydzieliny w stanach chorobowych

pozytywnie wpływa na układ krążenia

poprzez zwiększanie tętna i obniżenie ciśnienia krwi

łagodzi choroby żyłne

rozluźnia i uelastycznia zarówno mięśnie jak i stawy przez co zmniejsza dolegliwości bólowe

hartuje organizm i wzmacnia odporność

kąpiele w balii zapobiegają przeziębieniom



Na czym polega wyjątkowość balii?

- ▲ Kąpielami w balii możemy cieszyć się o każdej porze dnia i roku, niezależnie od pogody. Latem, w upalne dni może służyć do ochłody, a zimą – dla zahartowania ciała i wzmocnienia odporności.
- ▲ Balię z piecem opalonym drewnem można umieścić w dowolnym miejscu: nad rzeką, jeziorem, w górach, czy w domowym ogrodzie. Zajmuje niewiele miejsca, nie wymaga dodatkowych instalacji i jest gotowa do użytku bezpośrednio po dostarczeniu.
- ▲ Komfort i przyjemność obcowania z dobrej jakości drewnem jest nieporównywalny z kąpielą w plastikowym basenie.
- ▲ Balia pozwala na swobodny odpoczynek od 6 do 8 osób jednocześnie.
- ▲ To idealne miejsce do spędzania romantycznych wieczorów we dwoje przy blasku księżyca, ale również źródło niezapomnianych wrażeń w większym towarzystwie.
- ▲ Drewniana balia to nie tylko możliwość odpoczynku, ale także świetny wygląd.

Balia Norra #185

ThermoWood®

Balia Norra #185 została wykonana z ThermoWood®, dzięki czemu posiada większą odporność na warunki atmosferyczne, jak również odznacza się lepszą szczelnością w porównaniu do tych wykonanych z naturalnych desek. Wyposażona jest w piec zewnętrzny wykonany z marine aluminium. Ławki pozwalają na swobodny wypoczynek od 6 do 8 osób jednocześnie. Do jej instalacji potrzeba niewielkiej przestrzeni, idealnie wkomponuje się w przydomowy taras, ogród czy otwartą przestrzeń.

Specyfikacja:

- ▲ ściany ThermoWood® (termowana sosna skandynawska, bal grubości 42 mm) + olejowanie Tikkurila Vallti, Wood Oil
- ▲ piec o mocy 40 kW z marine aluminium z osłoną komina o grubości 3 mm, opalany drewnem
- ▲ komin z daszkiem
- ▲ dwustopniowe schodki (ThermoWood®)
- ▲ ławeczki wewnętrzne (ThermoWood®)
- ▲ opaski ze stali odpornej na korozję
- ▲ pokrywa winylowa

Dane techniczne:

- ▲ Średnica - 185 cm
- ▲ Wysokość - 113 cm
- ▲ Waga ~ 230 kg



Balia Norra #185 ThermoWood®



Skandynawska sauna ogrodowa ma postać poziomej beczki. To często spotykany widok w tamtejszym krajobrazie. Dla Skandynawów szczególnie ważny jest bezpośredni kontakt z naturą, jakość wykonania i ekologia. Nasze sauny wykonane są z desek dodatkowo poddanych obróbce termicznej (tzw. ThermoWood®) zapewniającej większą trwałość i stabilność wymiarową materiału, co świetnie sprawdza się w warunkach naturalnych. Dzięki wysokiej temperaturze i odpowiedniej wilgotności materiał podczas procesu termowania uzyskuje odporność na działanie pleśni i grzybów, ale również uwalnia przyjemną, naturalną woń, która wzbogaca doznania podczas seansu. Warto również wiedzieć, że ThermoWood® jest materiałem ekologicznym i wytwarzanym z poszanowaniem środowiska.

Z naszych saun, w zależności od modelu, może jednocześnie korzystać od 4 do 8 osób. Sauna wyposażona jest w piec opalany drewnem (Harvia lub Stoveman). Co ważne, żadna z instalacji nie wymaga pozwolenia na budowę. Dzięki zgrabnej i niewielkiej bryle sauny Vingberg doskonale sprawdzają się zarówno w małych ogrodach, jak i otwartych przestrzeniach.

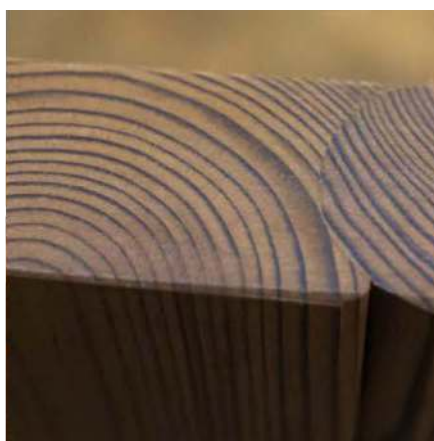
Dlaczego ThermoWood®?

ThermoWood® jest opatentowaną w Finlandii technologią obróbki termicznej drewna.



Stabilny

- ▲ Drewno poddane obróbce termicznej zachowuje swój kształt znacznie lepiej niż zwykłe drewno, nie pracuje, jest stabilne wymiarowo.
- ▲ Podatność na pęcznienie, skręcanie i zginanie zmniejszona jest o 90% w stosunku do naturalnych desek.
- ▲ Drewno poddane obróbce termicznej jest całkowicie pozbawione żywicy (nie brudzi).
- ▲ Testy wskazują, że ThermoWood® zapewnia 20-25% mniejsze straty ciepła w porównaniu do zwykłego drewna, dlatego świetnie nadaje się do produkcji saun i balii ogrodowych.



Odporny

- ▲ ThermoWood® jest odporne na warunki atmosferyczne, niska zawartości wilgoci w drewnie zabezpiecza całkowicie przed owadami.
- ▲ Podczas procesu termowania w drewnie dochodzi do krystalizacji cukrów, dzięki czemu jest pozbawione pożywki dla pleśni i grzybów.
- ▲ Thermo-D to 2 klasa trwałości - (wysoka odporność na gnienie).



Naturalny

- ▲ ThermoWood® to niezwykle materiał drzewny wyprodukowany przy użyciu naturalnych metod. W procesie produkcji nie są dodawane żadne substancje chemiczne, jedynie wysoka temperatura i para.
- ▲ ThermoWood® nie wymaga impregnacji i zabezpieczania powłokami malarskimi.

Sauna Akka #280

ThermoWood®

Akka #280 to najbardziej lubiany przez Klientów model z kolekcji beczek. Sauna dostępna jest w wykończeniu z ThermoWood®. Beczka o długości 2,8 m pozwala na swobodne korzystanie z niej 4 osób. Zaprojektowana została w oparciu o tradycyjny, fiński design tak aby doskonale prezentować się w naturalnym otoczeniu.

Specyfikacja:

- ▲ ściany z ThermoWood® (termowana sosna skandynawska, bal grubości 42 mm) + olejowanie Tikkurila Valtti, Wood Oil
- ▲ piec opalany drewnem (Harvia lub Stoveman)
- ▲ pokrycie dachu z gontu bitumicznego w wybranej kolorystyce (produkcja fińska)
- ▲ drzwi zewnętrzne drewniane
- ▲ przeszklenia ze szkła hartowanego gr. 8 mm (okno panoramiczne lub prostokątne x2)
- ▲ drewniane ławeczki i podest wewnętrzny (osika)
- ▲ opaski ze stali odpornej na korozję
- ▲ kanały wentylacyjne zapewniające wymianę powietrza
- ▲ podstawa z zaimpregnowanych bali drewnianych

Dane techniczne:

- ▲ Średnica - 220 cm
- ▲ Długość całkowita beczki - 280 cm
- ▲ Długość tarasu ~ 60 cm
- ▲ Długość pomieszczenia saunowego ~ 220 cm
- ▲ Waga ~ 970 kg



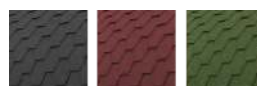
Akka #280

okno panoramiczne

Akka #280

2 prostokątne okna

kolory dachu:



Sauna Akka #330

ThermoWood®

Akka #330 to siostrzany model Akka #280. Zamiast tarasu posiada wewnętrzne pomieszczenie z ławeczkami i wieszakiem – przebieralnię, z której bezpośrednio wchodzi się do pomieszczenia saunowego. Beczka ma całkowitą długości 3,3 m i przeznaczona jest dla 4-6 osób. Dedykowana do instalacji na wolnym powietrzu, nie wymaga pozwolenia na budowę.

Właściwości:

- ▲ ściany z ThermoWood® (termowana sosna skandynawska, bal grubości 42 mm) + olejowanie Tikkurila Valtti, Wood Oil
- ▲ piec opalany drewnem (Harvia lub Stoveman)
- ▲ pokrycie dachu z gontu bitumicznego w wybranej kolorystyce (produkcja fińska)
- ▲ drzwi zewnętrzne drewniane
- ▲ przeszklenia ze szkła hartowanego gr. 8 mm (okno panoramiczne lub prostokątne x2)
- ▲ drewniane ławeczki i podest wewnętrzny (osika)
- ▲ opaski ze stali odpornej na korozję
- ▲ kanały wentylacyjne zapewniające wymianę powietrza
- ▲ podstawa z zaimpregnowanych bali drewnianych

Dane techniczne:

- ▲ Średnica - 220 cm
- ▲ Długość całkowita beczki - 330 cm
- ▲ Długość pomieszczenia wewnętrznego ~ 110 cm
- ▲ Długość pomieszczenia saunowego ~ 220 cm
- ▲ Waga ~ 1050 kg



Akka #330

okno panoramiczne

Akka #330

2 prostokątne okna

kolory dachu:



Sauna Akka #420

ThermoWood®

Akka #420 to największa z proponowanych przez nas beczek w kolekcji tradycyjnych, fińskich wzorów. Podobnie jak mniejsze modele Akki, beczka dostępna jest w wykończeniu z ThermoWood®. Całkowita długość sauny to 4,2 m, komfortowo gości od 6 do 8 osób. Wewnątrz beczki znajduje się drewniany taras z wygodnymi ławeczkami, przebieralnia oraz pomieszczenie z piecem do saunowania.

Specyfikacja:

- ▲ ściany z ThermoWood® (termowana sosna skandynawska, bal grubości 42 mm) + olejowanie Tikkurila Valtti, Wood Oil
- ▲ piec opalany drewnem (Harvia lub Stoveman)
- ▲ pokrycie dachu z gontu bitumicznego w wybranej kolorystyce (produkcja fińska)
- ▲ drzwi zewnętrzne drewniane
- ▲ przeszklenia ze szkła hartowanego gr. 8 mm (okno panoramiczne lub prostokątne x2)
- ▲ drewniane ławeczki i podest wewnętrzny (osika)
- ▲ opaski ze stali odpornej na korozję
- ▲ kanały wentylacyjne zapewniające wymianę powietrza
- ▲ podstawa z zaimpregnowanych bali drewnianych

Dane techniczne:

- ▲ Średnica – 220 cm
- ▲ Długość całkowita beczki – 420 cm
- ▲ Długość tarasu ~ 60 cm
- ▲ Długość pomieszczenia wewnętrznego ~ 100 cm
- ▲ Długość pomieszczenia saunowego ~ 260 cm
- ▲ Waga ~ 1150 kg



Akka #420

okno panoramiczne

Akka #420

2 prostokątne okna

kolorы dachu:



